



Kletterpaket 1

Jedermann-Tag im Einzelparcours – Samstag / Sonntag, Feiertage + Ferientage

An Wochenend- und Feiertagen haben wir für „Jedermann“ und „Jedefrau“ von 10 – 20 Uhr (letzter Einlass 17 Uhr) geöffnet. Speziell für Neugierige, Einzelpersonen, Familien und Kleingruppen öffnet hier der KLETTERPARK seine Pforten. Nach der Materialausgabe und einer Einweisung in unsere Sicherungsbestimmungen haben Sie die Möglichkeit unsere Parcours selbständig zu durchklettern.

Zielgruppe:	Neugierige, Familien, Einzelpersonen und Kleingruppen		
Ihre Gruppengröße:	ab 10 Personen		
Ausrüstung:	Helm, Sitzgurt und Klettersteigset		
Ablauf:	Ausrüstung – Einweisung – selbstständiges Klettern Einzelparcours:	11 Parcours	
in allen Schwierigkeitsgraden			
Nutzungsdauer:	2,5 Stunden		
Preis:	11 – 17 €		
Preisstafel:	Erwachsene 17 €, Jugendliche* 14 €, Kinder** 11 €		
Anmeldung:	bis 6 Personen nicht erforderlich		

**Hier kann es zu Wartezeiten kommen da hier unterschiedlich viele Kletterer/Kletterinnen im Hochseilgarten befinden.
Bitte haben Sie Verständnis!**

**Teamelemente stehen gegen einen Aufpreis zur Verfügung.
Weitere Öffnungszeiten in der Ferienzeit finden Sie auf unserer Webseite!**



HÄUFIGE FRAGEN:**1) Was müssen die Teilnehmer anziehen?**

Bequeme Outdoorbekleidung, feste Schuhe (z.B. Turnschuhe). Je nach Witterung (Mütze, Handschuhe, Regenjacke). Fahrradhandschuhe (wenn vorhanden).

2) Wie weit im Voraus muss man buchen?

Hängt vom gewünschten Termin ab. Besonders gut gebucht sind die Samstage. Hier sollten Sie sich sobald wie möglich den Wunschtermin sichern. Während von Mo-Fr die Termine meist kurzfristig (ein Tag vorher) gebucht werden können.

3) Wie sieht es aus wenn es regnet oder kalt ist?

Grundsätzlich gilt der Termin als verbindlich gebucht, sobald dieser von uns per Mail bestätigt wurde. Bei Regenwetter bzw. kaltem Wetter kann erfahrungsgemäß gut geklettert werden. Es besteht kein erhöhtes Risiko. Erfahrungsgemäß wird die Witterung von den Teilnehmern bei entsprechender Kleidung in den Parcours wenig wahrgenommen. Sollten Sie jedoch nur bei schönem Wetter klettern wollen, dann buchen Sie den Termin einfach kurzfristig, nach aktuellen Wetterprognosen.

Bei Sturm, Gewitter und Dauerregen muss im Vorfeld nochmals telefoniert werden und der Termin dann verschoben werden.

4) Warum ist es an Wochenenden/Feiertagen/Ferien billiger als von Mo-Fr.?

An den Wochenenden haben wir für Einzelbesucher geöffnet und somit den ganzen Tag über sehr viele Kletterer. Hier vergeben wir die gesamte Anzahl an Kletterausrüstung.

Wenn Sie auf Termin von Mo-Fr kommen, bereitet ein Trainer die Ausrüstung Ihrer Gruppe vor, ist auch Ihr Ansprechpartner vor Ort und es kommt zu keinen Wartezeiten, da nur eine begrenzte Anzahl an Ausrüstungen vergeben wird. Die Termine werden von uns so vergeben, dass zu anderen Gruppen immer ein zeitlicher Versatz da ist. Klettervergnügen pur!

5) Warum sind die Programme mit Teamelementen teurer?

Weil die Personalkosten höher sind. Teamelemente müssen von Trainern angeleitet und gesichert werden.

6) Wie kommt man am besten ans Gelände?

Mit Bus und Bahn möglich. Siehe Anfahrtsbeschreibung im Anhang.

7) Wie steht es um Essen und Trinken?

Kleine Snacks und Getränke halten wir für Sie zu fairen Preisen bereit. Außerdem besteht die Möglichkeit nach Vorabsprache bei uns zu grillen oder ganz in der Nähe lecker zu essen. Siehe hierzu unsere TIPP's im Anhang.

8) Was machen die ganz Kleinen?

Direkt am Waldheim ist ein wunderschöner Spielplatz an dem sich die Kleinen austoben können.

9) Und wenn Opa nicht auf 18m hoch will?

Dann kann er ans Wildgehege welches direkt angrenzt oder vom Schlossfelsen den Blick über Albstadt genießen.

10) Welche weitere Möglichkeiten haben wir in Albstadt?

Hier haben Sie die Qual der Wahl: Ob Erlebnisbad Bad Kap oder Albaquarium oder Downhill im Bike Park oder..... Am Besten schauen Sie zu uns auf die Homepage, hier haben wir unsere Partner verlinkt.

Allgemein gilt im KLETTERPARK WALDHEIM:

- Zuschauer haben freien Eintritt.
- Der **KLETTERPARK** ist bei jedem Wetter, außer bei Sturm oder Gewitter geöffnet.
- *Jugendliche (12 – 17 Jahre) ohne Begleitung benötigen eine Einverständniserklärung eines Erziehungsberechtigten. Diese finden Sie auf unserer Webseite unter Downloads.
- **Kinder klettern in Begleitung eines Erwachsenen (max. 2 Kinder pro Erwachsenen).

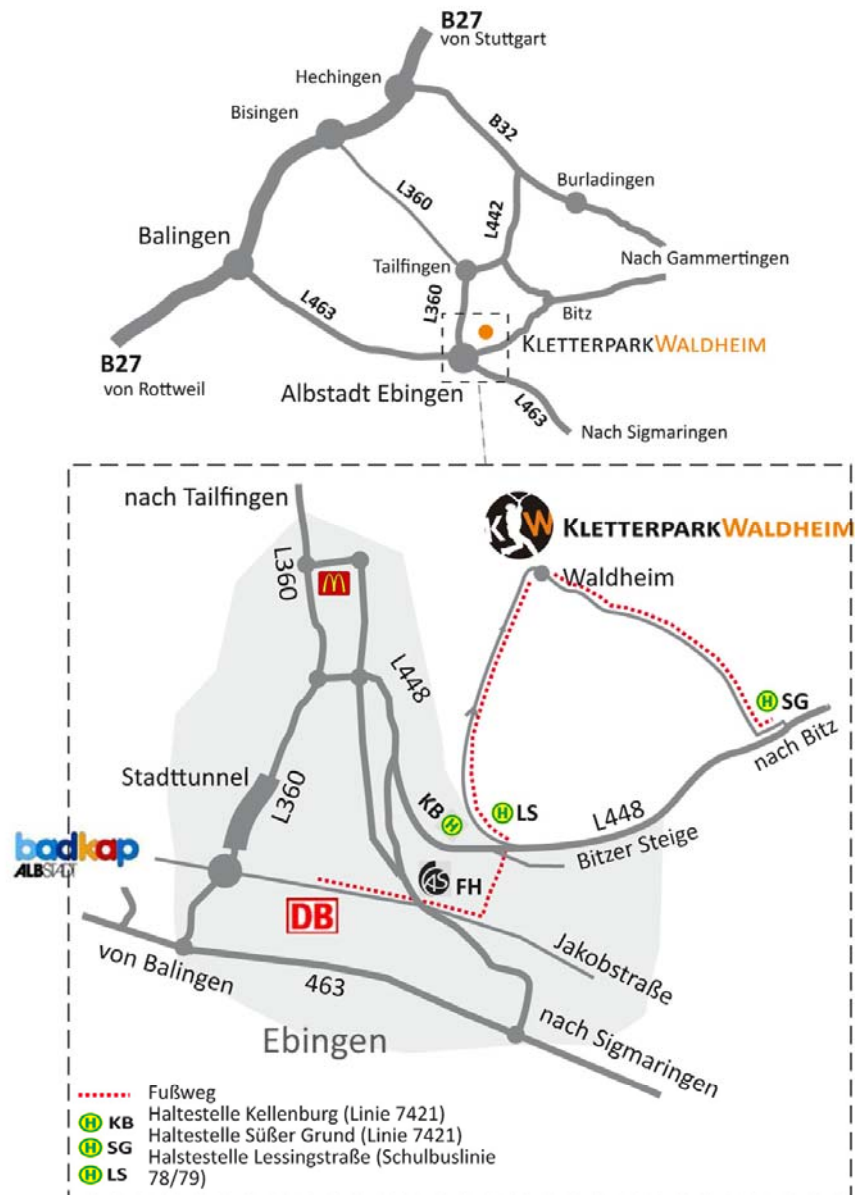
Erwachsene: ab 18 Jahren

Jugendliche: ab 12 Jahren

Kinder: ab 8 Jahren

Bei uns können Sie zu fairen Familienpreisen alkoholfreie Getränke und Snacks erwerben!

Anfahrt:



Bus / Auto:

Navigationsadresse: Albstadt-Ebingen, Am Waldheim

In Ebingen Beschilderung Bitz folgen, ab Bitzer Steige

Beschilderung Waldheim folgen (s. Karte). Parkplätze vorhanden.

ÖPNV / Fußweg:

Ab HBF Ebingen Richtung FH, an Eisenbahnbrücke entlang in Jakobstraße gehen, nach ca. 150m links bergauf dem Fußweg folgen, ab Bitzer Steige (s. Karte) Fahrweg und Beschilderung Waldheim folgen.

ca. 150 Höhenmeter (!) / 2km / 30 - 40 min

Alternativ Bus (s. Karte), ab Süßer Grund (SG) 5min Gehzeit.

Buchen Sie unsere Verpflegungsbausteine (NUR NACH ABSPRACHE):

Auf unserer Waldterrasse lässt es sich inmitten unseres schönen Waldes ausruhen und gemütlich vesperrn.

Weißwurstfrühstück mit Getränk:

Frische Weißwürste mit Brezel und Erfrischungsgetränk

6,00 Euro je Person



Kaffeepause:

Hausgemachter Blechkuchen und Kaffee oder Tee.

5,00 Euro je Person



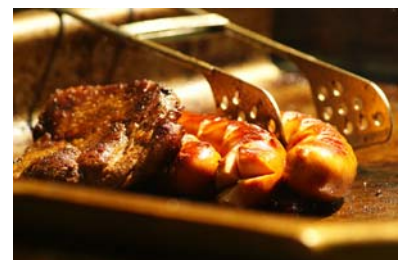
BOB Grill (Bring own Barbeque):

Bereitstellung Grill (Gas, Grillzange) mit Grillmeister 2h

Pauschal: 60,00 Euro

Bereitstellung nur Grill (Gas, Grillzange)

Pauschal: 30,00 Euro



Verpflegungstipp Hotel Süßer Grund:

Der Hotel Gasthof "Zum Süßen Grund" befindet sich ganz in der Nähe des Kletterparks, im Zentrum des neuen Premiumwanderwegs Schlossfelsenpfad.

Verbinden Sie Klettern und Wandern mit einem Besuch in unserem gemütlichen Restaurant oder auf der sonnigen Terrasse und genießen Sie regionale Gerichte, herzhaftes Vesper oder einen Eisbecher. Kinder können sich auf dem großen Spielplatz am Haus austoben. Wer von all den Erlebnissen müde geworden ist, kann sich in einem unserer Hotelzimmer wieder erholen. Das Team vom Süßen Grund freut sich auf Sie!



Hotel Gasthof Zum Süßen Grund
Bitzer Berg 1
72458 Albstadt
Tel: 07431/13660
www.hotel-suessergrund.de

Verpflegungstipp: Biergarten Waldheim:

Haxn, Hendl und frischgezapftes Bier? Dann sind sie hier an der rechten Stelle!

Bitte vorab reservieren (je nach Wetterlage geöffnet): +49 170 587 2109

