



### ANGEBOTSÜBERSICHT – SCHULKLASSEN MINDESTGRUPPENGROÖÖ 15 PERSONEN

Für Ihren Aufenthalt im KLETTERPARK WALDHEIM haben Sie die Möglichkeit aus mehreren Kletterpaketen zu wählen. Sicher ist auch eines für Sie dabei!

Uns ist durchaus bewusst, dass Ausflüge mit Schulklassen für einzelne Schüler und dessen Familien eine finanzielle Belastung darstellen. Wir haben bei unserer Preisgestaltung versucht attraktive Angebote zu erstellen, die noch unterhalb der Schmerzgrenzen der Schüler liegen. Insbesondere unser empfohlenes Teamprogramm haben wir inhaltlich und preislich so gestaltet, dass es für Schulklassen attraktiv ist. Bitte beachten Sie dass unsere Schulklassenangebote deshalb **ab 15 Personen** greifen bzw. 15 Personen immer als Mindestpreispauschale berechnet werden. Abweichend von den Standardpaketen sind wir natürlich auch gerne bereit, Ihnen einen individuellen Ausflugsstg im KLETTERPARK zusammenzustellen.

**Für eine schnelle Buchung schicken Sie uns am besten eine E-Mail.**

**Wir benötigen von Ihnen folgende Angaben:**

- Ihren Wunschtermin + Ausweichtermin (falls Wunschtermin schon belegt)
- gewünschte Uhrzeit am besten mit einer Zeitspanne (z.B. Startzeit von 8.30 Uhr - 9.30 Uhr)
- gewünschtes Kletterpaket
- Anzahl der Teilnehmer und Klassenstufe bzw. Alter der Teilnehmer
- Anzahl der Begleitpersonen
- Schulanschrift; Name und Vorname, Telefon- und Mobilnummer des Ansprechpartners (am besten die Privatnummer, um im Fall der Fälle schnell Kontakt aufnehmen zu können)

**Nach erfolgter Buchung:**

Bei erfolgreicher Buchung bestätigen wir Ihnen den Klettertermin dann per E-Mail.

Wir senden Ihnen per Email die Einverständniserklärung (alternativ Download von der Homepage), bitte bringe Sie diese von jedem Schüler unter 18 Jahren von den Eltern unterschrieben mit.

Um unnötige Wartezeiten im KLETTERPARK zu vermeiden und gleich mit dem eigentlichen Programm starten zu können empfehlen wir Ihnen im Vorfeld das Geld einzusammeln und dann gesammelt zu bezahlen

**Wir halten für Sie Getränke (1,50€) und Snacks zu Schülerpreisen bereit!**

### SCHULPAKET 1: EINZELPARCOURS (2,5 STUNDEN)

Nach der Materialausgabe und einer Einweisung in unsere Sicherungsbestimmungen am Boden haben die Schüler die Möglichkeit alle Parcours der jeweiligen Altersklassen selbstständig in Kleingruppen (mindestens 2er Gruppen) zu durchklettern. Wir haben Parcours in allen Höhen und mit verschiedenen Schwierigkeiten. Die verschiedenen Parcours werden von Hochseilgartentrainern beobachtet, diese stehen bei Schwierigkeiten den Schülerinnen und Schülern sofort zur Seite.

**Bei diesem Paket sind keine Teamelemente im Programm enthalten.**

**Ihre Gruppengröße:** mind. 15, max. 90 Personen gleichzeitig, zeitversetzt sind größere Gruppen möglich

**Ausrüstung:** Helm, Sitzgurt und Klettersteigset

**Sicherheit:** Einweisung in die Sicherheitsregeln durch unser Trainerpersonal

**Ablauf:** Ausrüstung – Einweisung – selbstständiges Klettern im Einzelparcours

**Parcours:** je nach Alter bis 12 Parcours in allen Schwierigkeitsgraden

**Nutzungsdauer:** 2,5 Stunden

**Preis:** Klasse: 4-7 12€ / Schüler

Klasse: 8-13 15 € / Schüler

**Mindestpreispauschale: 15 Personen**

**Anmeldung:** erforderlich



### SCHULPAKET 2: EINZELPARCOURS UND (1-2) TEAMELEMENTE (3,5 STUNDEN)

Entsprechend Schulpaket 1 haben die Schüler die Möglichkeit alle Parcours der jeweiligen Altersklassen selbstständig in Kleingruppen (mindestens 2er Gruppen) zu durchklettern. Außerdem können Sie nach Ihren Wünschen Teamelemente auswählen.

Im Team lösen Sie entweder vor oder nach dem Klettern Aufgaben, zu denen jeder seinen Beitrag leisten muss. Gegenseitiges Helfen, Vertrauen, Kommunikation und Spaß stehen im Vordergrund. Das Erlebnis gemeinsam etwas erreicht zu haben, schweißt die Gruppe zusammen und gibt Halt bei der Bewältigung von Problemen im Schulalltag.

**Ihre Gruppengröße:** mind. 15, max. 90 Personen gleichzeitig, zeitversetzt sind größere Gruppen möglich

**Ausrüstung:** Helm, Sitzgurt und Klettersteigset, Spezialgurt bei Teamelementen

**Sicherheit:** Einweisung in die Sicherheitsregeln durch unser Trainerpersonal  
Teamelemente geleitet von einem Trainer

**Ablauf:** Ausrüstung – Einweisung – selbstständiges Klettern im Einzelparcours ca. 2 Std.- ausgewählte Teamelemente in Kleingruppen ca. 1,5 Std. (evtl. auch vorher)

**Parcours:** Einzelparcours: je nach Alter 12 Parcours in allen Schwierigkeitsgraden  
Teamelemente: Teamwand, Baumstammspringen, Kistensteigen, u.a.

**Preis:** Schüler aller Altersklassen: 20€ / Schüler

**Mindestpreispauschale: 15 Personen**

**Nutzungsdauer:** bis 3,5 Stunden

**Anmeldung:** erforderlich

**Die Auswahl der Teamelemente kann im Vorfeld (genauere Beschreibung der einzelnen Elemente siehe unsere Homepage) oder vor Ort durchgeführt werden. Größere Klassen werden um Wartezeiten zu vermeiden in 2-3 Gruppen aufgeteilt. Es werden je nach Element und verbleibender Zeit 1-2 Teamelemente durchgeführt.**



### SCHULPAKET 3: EINZELPARCOURS UND TEAMELEMENTE (5 STUNDEN)

Schulpaket 3 entspricht dem Schulpaket 2 mit längerer Verweildauer. Da uns hier mehr Zeit zur Verfügung steht, sind auch mehrere Teamelemente möglich:

Die Schüler haben die Möglichkeit alle Parcours der jeweiligen Altersklassen selbstständig in Kleingruppen (mindestens 2er Gruppen) zu durchklettern. Außerdem können Sie nach Ihren Wünschen Teamelemente auswählen.

Im Team lösen Sie entweder vor oder nach dem Klettern Aufgaben, zu denen jeder seinen Beitrag leisten muss. Gegenseitiges Helfen, Vertrauen, Kommunikation und Spaß stehen im Vordergrund.

Das Erlebnis gemeinsam etwas erreicht zu haben, schweißt die Gruppe zusammen und gibt Halt bei der Bewältigung von Problemen im Schulalltag.

Bei Schulklassen in der Kennenlernzeit führen wir auch gerne erlebnispädagogische Übungen zur Unterstützung des Gruppenbildungsprozesses durch.

<b>Ihre Gruppengröße:</b>	mind.15, max. 90 Personen gleichzeitig, zeitversetzt sind größere Gruppen möglich.
<b>Ausrüstung:</b>	Helm, Sitzgurt und Klettersteigset, Spezialgurt bei Teamelementen
<b>Sicherheit:</b>	Einweisung in die Sicherheitsregeln durch unser Trainerpersonal Teamelemente geleitet von einem Trainer
<b>Ablauf:</b>	Warm up im Niedrigseilbereich (kleine Teamaufgabe) ca. 30 Minuten - Ausrüstung – Einweisung – selbstständiges Klettern im Einzelparcours ca. 2 Std.- ausgewählte Teamelemente in Kleingruppen ca. 2,5 Std.
<b>Parcours:</b>	Einzelparcours: Je nach Alter 11 Parcours in allen Schwierigkeitsgraden Teamelemente: Teamwand, Baumstammspringen, Kistensteigen, u.a.
<b>Preis:</b>	Schüler aller Altersklassen: 26€ / Schüler <b>Mindestpreispauschale: 15 Personen</b>
<b>Nutzungsdauer:</b>	bis 5 Stunden
<b>Anmeldung:</b>	erforderlich

**Die Auswahl der Teamelemente kann im Vorfeld (genauere Beschreibung der einzelnen Elemente siehe unsere Homepage) oder vor Ort durchgeführt werden. Größere Klassen werden um Wartezeiten zu vermeiden in 2-3 Gruppen aufgeteilt. Es werden je nach Element und verbleibender Zeit mehrere Teamelemente durchgeführt.**



### ALLGEMEIN GILT IM KLETTERPARK WALDHEIM:

- Wir halten für Sie Getränke (1,50€) und Snacks zu Schülerpreisen bereit!
- Zuschauer haben freien Eintritt.
- **2 Begleitpersonen pro Klasse bezahlen nichts, jede weitere bezahlt den Schülerpreis!**
- Der **KLETTERPARK** ist bei fast jedem Wetter, außer bei Sturm oder Gewitter geöffnet.
- Jugendliche (12 – 17 Jahre) ohne Begleitung benötigen eine Einverständniserklärung eines Erziehungsberechtigten. Diese finden Sie auf unserer Webseite unter Downloads.

### BUCHEN SIE UNSERE VERPFLEGUNGSBAUSTEINE (NUR NACH ABSPRACHE):

Auf unserer Waldterrasse lässt es sich inmitten unseres schönen Waldes ausruhen und gemütlich vespern.

#### **WEIßWURSTFRÜHSTÜCK MIT GETRÄNK:**

Frische Weißwürste mit Brezel und Erfrischungsgetränk

**6,00 Euro je Person**



#### **KAFFEPAUSE:**

Hausgemachter Blechkuchen und Kaffee oder Tee.

**5,00 Euro je Person**



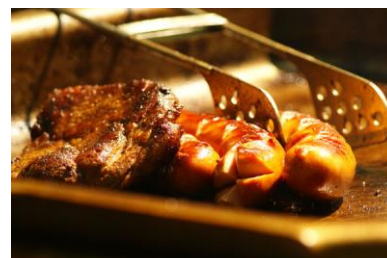
#### **BOB GRILL (BRING OWN BARBEQUE):**

Bereitstellung Grill (Gas, Grillzange) mit Grillmeister 2h

**Pauschal: 60,00 Euro**

Bereitstellung nur Grill (Gas, Grillzange)

**Pauschal: 30,00 Euro**

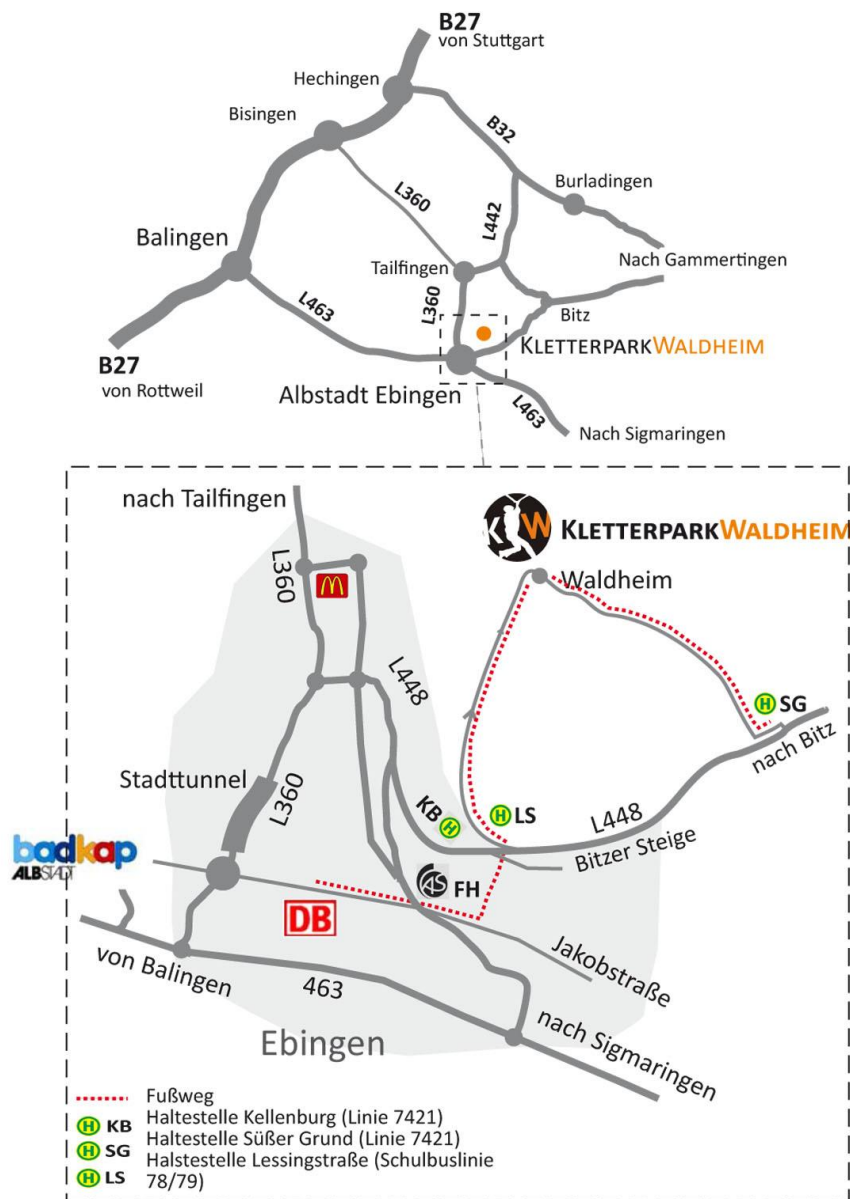


### HÄUFIGE FRAGEN:

- 1) Kann man auch noch vor Ort entscheiden, welches Paket man machen will?**  
*Nein, da für die Teamprogramme mehr Trainer notwendig sind und diese im Vorfeld eingeteilt werden müssen. Bitte haben Sie dafür Verständnis.*
- 2) Kann auch nur ein Teil der Klasse Teamelemente ausführen?**  
*Nein, grundsätzlich sollen alle Schüler der Klasse mit eingebunden werden. Selbst Schüler die sich nicht trauen, werden für die Sicherung anderer Schüler am Boden benötigt. Ausserdem ist es organisatorisch für uns nicht durchführbar.*
- 3) Warum sind die Pakete mit den Teamelementen teurer?**  
*Weil die Personalkosten höher sind. Die Teamelemente müssen von einem zusätzlichen Trainer angeleitet und gesichert werden.*
- 4) Was müssen die Schüler anziehen?**  
*Bequeme Outdoorbekleidung, feste Schuhe (z.B. Turnschuhe). Je nach Witterung (Mütze, Handschuhe, Regenjacke). Fahrradhandschuhe (wenn vorhanden).*
- 5) Wie steht es um Essen und Trinken?**  
*Kleine Snacks und Getränke halten wir für Sie zu fairen Preisen bereit. Außerdem besteht die Möglichkeit nach Vorabsprache bei uns zu grillen oder ganz in der Nähe lecker zu essen. Siehe hierzu unsere TIPP's im Anhang.*
- 6) Können die Schüler Verpflegung selber mitbringen?**  
*Ja, die Schüler können Essen und Getränke selbst mitbringen und verzehren, mit der Bitte den Müll wieder mitzunehmen.*
- 7) Findet das Klettern bei jedem Wetter statt?**  
*Ja, außer bei Sturm, Hagel und Gewitter. Bei kaltem Regenwetter die Schüler auf die Mitnahme von Regenjacken, Handschuhen und Mützen hinweisen. Erfahrungsgemäß nehmen Teilnehmer die in Seilen hängen einsetzenden Regen nicht wahr. Leichter Schauer kommt durch den Laubwald so gut wie nicht durch. Grundsätzlich gilt der Termin als verbindlich gebucht, sobald dieser von uns per Mail bestätigt wurde. Sollten Sie jedoch nur bei schönem Wetter klettern wollen, dann buchen Sie den Termin einfach kurzfristig, nach aktuellen Wetterprognosen.*
- 8) Warum sind die Programme mit Teamelementen teurer?**  
*Weil die Personalkosten höher sind. Teamelemente müssen von Trainern angeleitet und gesichert werden.*
- 9) Wie kommt man am besten ans Gelände?**  
*Mit Bus und Bahn möglich. Siehe Anfahrtsbeschreibung im Anhang.*
- 10) Welche weitere Möglichkeiten haben wir in Albstadt?**  
*Hier haben Sie die Wahl: Ob Erlebnisbad Bad Kap oder Albaquarium oder Downhill im Bike Park oder..... Am Besten schauen Sie zu uns auf die Homepage, hier haben wir unsere Partner verlinkt.*



## ANFAHRT:



### **Bus / Auto:**

Navigationsadresse: Albstadt-Ebingen, Am Waldheim  
In Ebingen Beschilderung Bitz folgen, ab Bitzer Steige  
Beschilderung Waldheim folgen (s. Karte). Parkplätze vorhanden.

### **ÖPNV / Fußweg:**

Ab HBF Ebingen Richtung FH, an Eisenbahnbrücke entlang in Jakobstraße gehen, nach ca. 150m links bergauf dem Fußweg folgen, ab Bitzer Steige (s. Karte) Fahrweg und Beschilderung Waldheim folgen.

ca. 150 Höhenmeter (!) / 2km / 30 - 40 min

Alternativ Bus (s. Karte), ab Süßer Grund (SG) 5min Gehzeit.

### 100%TIGE PLANUNGSSICHERHEIT FÜR SIE:

Machen wir uns nichts vor. **Sie sind verantwortlich für Ihre Klasse** und brauchen Planungssicherheit.

Jetzt regnet es die ganze Woche in Strömen bei 5 Grad Außentemperatur und die Wettervorhersage verheißt auch keine Wetterbesserung.

Der Ausflug ist beantragt und genehmigt, der eigentliche Unterricht ist verschoben oder abgesagt.

**Den Ausflug absagen? Geht nicht.**



**Fairer, ehrlicher und partnerschaftlicher Umgang mit unseren Besuchern ist unser Leitmotiv.**

**Wir sind wetterfest und freuen uns über Ihren Besuch, allerdings wissen Sie am besten was Ihren Schülern zuzumuten ist. Kurzum: Wir wünschen uns zufriedene Gesichter!**

**Deshalb räumen wir unseren Schulklassen bei sehr schlechtem Wetter eine Sonderstornierungsmöglichkeit ohne Stornokosten (nur bei Besuch badkap) bis zu 6h (!) vor Ihrem Besuch bei uns ein. Dies ist ein ganz neuer Weg und einzigartig in dieser Branche.**

**Den Ausflug absagen? Geht nicht! Hier kommt die Alternative:**

Anstatt unseres Kletterparks besuchen Sie unser Partner, das Erlebnisbad badkap. Das badkap ist das Erlebnisbad und über die Region bekannt (Infos unter: [www.badkap.de](http://www.badkap.de)).

Ihre Schüler informieren Sie bei kritischer Wetterlage bereits vorab (und holen evtl. separate Einverständnisse der Eltern ein). Am Vorabend des Klettertermins (oder bei Nachmittagsterminen am frühen Morgen) halten Sie Rücksprache mit uns, bei sehr schlechter Vorhersage räumen wir Ihnen eine Sonderstornierungsmöglichkeit ein und informieren die Bäderleitung über Ihren Besuch. Sie fahren am Kletterpark vorbei und sind 10 Minuten später auf der Ferieninsel zu sensationellen Tarifen.

#### Schulgruppen:

Schulgruppen zahlen pro Schüler 4,50 € für die Tageskarte anstatt 7,90 € (sie sparen also 43%)

Ab 20 Schülern ist eine Begleitperson frei.

Dieses Angebot gilt nur für Schulklassen in Begleitung eines Lehrers.

#### Gruppentarife:

Ab 10 Personen 10% Nachlass auf den entsprechenden Eintrittspreis

Ab 20 Personen 20% Nachlass auf den entsprechenden Eintrittspreis

Ab 20 Personen ist eine Begleitperson frei, gilt nicht beim Tarif „nicht schulpflichtige Kinder“.

### VERPFLEGUNGSTIPP HOTEL SÜßER GRUND:

Der Hotel Gasthof "Zum Süßen Grund" befindet sich ganz in der Nähe des Kletterparks, im Zentrum des neuen Premiumwanderwegs Schlossfelsenpfad.

Verbinden Sie Klettern und Wandern mit einem Besuch in unserem gemütlichen Restaurant oder auf der sonnigen Terrasse und genießen Sie regionale Gerichte, herzhaftes Vesper oder einen Eisbecher. Kinder können sich auf dem großen Spielplatz am Haus austoben. Wer von all den Erlebnissen müde geworden ist, kann sich in einem unserer Hotelzimmer wieder erholen. Das Team vom Süßen Grund freut sich auf Sie!



Hotel Gasthof Zum Süßen Grund  
Bitzer Berg 1  
72458 Albstadt  
Tel: 07431/13660  
[www.hotel-suessergrund.de](http://www.hotel-suessergrund.de)

### VERPFLEGUNGSTIPP: BIERGARTEN WALDHEIM:

Haxn, Hendl und frischgezapftes Bier? Dann sind sie hier an der rechten Stelle!

Bitte vorab reservieren (je nach Wetterlage geöffnet): +49 170 587 2109

