



Arrowtag Paket - Angebot für Gruppen

Für Ihren Aufenthalt im **KLETTERPARK WALDHEIM** haben Sie die Möglichkeit Arrowtag als Baustein für ihre Gruppe zu buchen. Gerne organisieren wir für Sie auch einen individuellen Klettertag im KLETTERPARK. **Sprechen Sie mit uns!**

Buchungsablauf:

- 1) Klären Sie mit Ihrer Gruppe ab, welches Paket gebucht werden soll. Die häufigsten Fragen sind im Folgenden zusammengefasst. Bei weiteren Fragen einfach mailen bzw. anrufen.
- 2) Klären Sie die ca. Teilnehmerzahl ab. Die genaue Teilnehmerzahl wird dann spätestens drei Tage vor dem Event benötigt.
- 3) Fragen Sie bei uns einen Termin an. Am einfachsten per Email. Geben Sie hierbei folgende Daten an:
 - Wunschtermin und wenn möglich auch einen Alternativtermin
 - Geplante Startzeit. Wenn möglich bitte auch die mögliche Zeitspanne angeben
 - Die Daten des Ansprechpartners. Wichtig: E-Mail + Telefonnummer
 - Teilen Sie uns die Paketwahl mit
 - Wenn Verpflegung gewünscht, bitte auch mit angeben
- 4) Sie erhalten von uns in der Regel innerhalb von 24 Std. eine Antwort per Email mit den genauen Zeiten. Die Buchung wird hiermit bestätigt.
- 5) Die Bezahlung erfolgt dann in der Regel direkt vor Ort. Wir empfehlen Ihnen das Geld gesammelt zu bezahlen, dann geht's am schnellsten.
- 6) Die häufigsten Fragen sind am Ende dieser Übersicht nochmals zusammengefasst.



ARROWTAG PAKET FÜR GRUPPEN

buchbar täglich und ganzjährig

ArrowTag® ist eine sehr sportliche Teamveranstaltung die vielseitig eingesetzt werden kann:

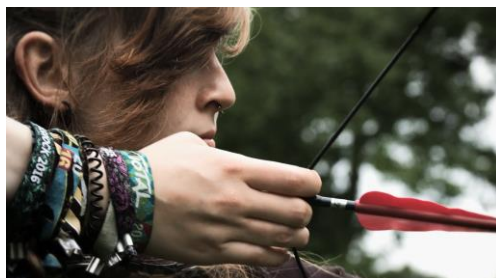
- als Teil zum Kletterpaket, oder als Ihr Teamtraining im Kletterpark Waldheim
- als Actionreicher Spaß für Vereine
- als Event für Junggesellenabschiede
- als Geburtstagsveranstaltung

Das Arrowtag Event startet mit der Equipment Ausgabe und einer kurzen Sicherheitseinweisung. Im Anschluss geht es zum Warm Up auf unsere Übungsbahn. Hier wird euch die Technik gezeigt und erstmal geübt. Ist alles klar und werden die Ziele getroffen geht es direkt los:

Zwei Teams, bis 8 Personen pro Team, kämpfen mit Pfeil und Bogen gegeneinander. Ein Spieler scheidet aus dem Spiel, wenn er von einem Pfeil getroffen, oder sein Pfeil vom Gegner gefangen wird. Triffst du einen der 5 Spots des gegnerischen Team Target, darf einer deiner schon ausgeschiedenen Team Member wieder zurück ins Spiel.

Die durchschnittliche Spieldauer beträgt 20 Minuten, Gesamtdauer des Events ist 90 Minuten.

- Zielgruppe:** Gruppen aller Art: Firmen, Vereine, Junggesellenabschiede, Geburtstage...
- Ihre Gruppengröße:** ab 8 Personen
- Ausrüstung:** Helm, Schutzbrille, Unterarmschutz, Bogen, Pfeile
- Ablauf:** Ausrüstung – Sicherheitseinweisung – Warm Up Übungsbahn - Matches
- Nutzungsdauer:** 90 Minuten
- Preisstaffel:** Grundpreis Paket für 10 Personen und weniger: € 190
jede weitere Person € 15, größere Gruppen auf Anfrage (Turnierform möglich)
- Kombirabatt:** bei Buchung eines zusätzlichen Kletterpaketes bei uns im Kletterpark Waldheim
gewähren wir zusätzlich auf die vergünstigten Gruppenpreise 10% Rabatt auf den Klettertarif.
- Kaution:** € 50
Damit das ganze Equipment wieder seinen Weg zurück zu uns findet müssen wir eine Kaution einfordern. Defektes oder fehlendes Material wird in Rechnung gestellt.
- Anmeldung:** erforderlich



ARROWTAG INFOS

SPIELIDEE

Der Spielidee liegen Paintball / Völkerball / Dodgeball zugrunde. Zwei Mannschaften kämpfen gegeneinander. Ein Spieler scheidet aus, wenn er getroffen wird oder sein Markierpfeil aus der Luft vom Gegner gefangen wird. Durch einen Treffer in das Team Target (ähnlich einer Biathlon Knockdown Zielscheibe) kann ein Spieler seinen ausgeschiedenen Mitspieler ins Spiel zurückholen. Das Spiel ist beendet, wenn alle Spieler einer Mannschaft ausgeschieden sind oder wenn alle 5 gegnerischen Targets getroffen wurden.

Kein Männersport: Da die taktische Idee im Vordergrund steht und nicht die Kraft, ist dieses Spiel auch optimal für Frauen geeignet!

ARROWTAG VS. PAINTBALL

Bei ArrowTag® handelt es sich im Gegensatz zu Paintball nicht um Waffen. Der militärische Hintergrund bzw. Konflikt zur Paintballveranstaltung und daraus resultierend ethische Bedenken gibt es nicht. Flinke Hände fangen einen ArrowTag® Pfeil aus der Luft. Waffenprojekteile können nicht gefangen werden. Die Spielidee ist dadurch dem Völkerball sehr ähnlich. Durch das Markieren mit dem Arrowtagpfeil entstehen keine schmerzhaften blauen Flecken oder Verletzungen.

ABLAUF:

Nach den Sicherheitseinweisungen geht es zum Warm Up auf unsere Übungsbahn. Ist die Technik klar und werden die Ziele getroffen geht es direkt los:

Zwei Teams, bis 8 Personen pro Team, spielen gegeneinander. Ein Spieler scheidet aus dem Spiel, wenn er von einem Pfeil getroffen wird oder sein Pfeil vom Gegner gefangen wird. Ein Mitspieler darf zurück ins Spiel, wenn einer der 5 Spots des gegnerischen Team Target getroffen wird. Sind alle Gegner und oder Spots des Team Targets getroffen ist das Spiel gewonnen. Die durchschnittliche Spieldauer beträgt 20 Minuten. Größere Gruppen organisieren wir in Turnierformen.

SICHERHEIT

ArrowTag® ist vergleichbar mit Völkerball / Paintball und wird nur mit speziellen Pfeilen und Bögen gespielt. Der Spieler trägt eine Schutzausrüstung. Im Gegensatz zu anderen Sportarten gibt es keinen Körperkontakt. Das Sicherheit-Equipment besteht aus eine Vollgesichtsmaske / Sicherheitsbrille, Helm, Unterarmschutz.

VORAUSSETZUNGEN DER SPIELER:

ArrowTag® in freier Natur hat einen hohen sportlichen Anspruch. Aus diesem Grund ist Arrowtag nicht geeignet für Kinder (unter 12), während Krankheit und auch nicht während der Schwangerschaft.

UNSER GELÄNDE:

Nicht in der Halle sondern in der freien Natur wird bei uns im Wald wird gespielt. Bereits das lässt eine ganz andere Atmosphäre aufkommen. Unter den hohen, ausladenden Buchen kommt dabei unweigerlich Robin Hood Feeling auf!

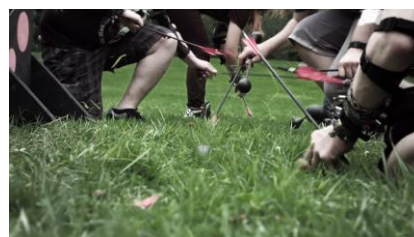
Anstatt der üblichen 16x32m bieten wir euch gigantische 30 x 60m als Spielfeld. Bringt Kondition mit. Auf 1800qm könnt ihr euch austoben.

Deckungen bieten natürliche und künstliche Hindernisse. Trails schlängeln sich kreuz und quer durchs Gelände. Die Baselines der Teams verschwinden hinter grünen Mauern...

ARROWTAG® ALS TEAMTRAINING:

Die Ziele die herausgearbeitet werden, können wie folgt definiert werden:

- Als Mannschaftssportart den gemeinsamen Geist zu stärken.
- Erreichen eines gemeinsamen Ziels. Rambomanier scheitert!
- Kommunikation stärken.
- Bewegung und Reaktionsgeschwindigkeit verbessern.
- Förderung von sozialem Verhalten.
- Vorsichtiges Agieren, Taktisches Verhalten verbessern.



HÄUFIGE FRAGEN:

1) Was müssen die Teilnehmer anziehen?

Bequeme Outdoorbekleidung, feste Schuhe (z.B. Turnschuhe). Je nach Witterung (Mütze, Handschuhe, Regenjacke). Fahrradhandschuhe (wenn vorhanden).

2) Wie weit im Voraus muss man buchen?

Hängt vom gewünschten Termin ab. Besonders gut gebucht sind die Samstage. Hier sollten Sie sich sobald wie möglich den Wunschtermin sichern. Während von Mo-Fr die Termine meist kurzfristig (ein Tag vorher) gebucht werden können.

3) Wie sieht es aus wenn es regnet oder kalt ist?

Grundsätzlich gilt der Termin als verbindlich gebucht, sobald dieser von uns per Mail bestätigt wurde. Bei Regenwetter bzw. kaltem Wetter kann erfahrungsgemäß gut geklettert und Arrowtag gespielt werden. Es besteht kein erhöhtes Risiko. Erfahrungsgemäß wird die Witterung von den Teilnehmern bei entsprechender Kleidung in den Parcous wenig wahrgenommen. Sollten Sie jedoch nur bei schönem Wetter klettern wollen, dann buchen Sie den Termin einfach kurzfristig, nach aktuellen Wetterprognosen. Bei Sturm, Gewitter und Dauerregen muss im Vorfeld nochmals telefoniert werden und der Termin dann verschoben werden.

4) Warum ist es an Wochenenden/Feiertagen/Ferien billiger als von Mo-Fr.?

An den Wochenenden haben wir für Einzelbesucher geöffnet und somit den ganzen Tag über sehr viele Kletterer. Hier vergeben wir die gesamte Anzahl an Kletterausrüstung.

Wenn Sie auf Termin von Mo-Fr kommen, bereitet ein Trainer die Ausrüstung Ihrer Gruppe vor, ist auch Ihr Ansprechpartner vor Ort und es kommt zu keinen Wartezeiten, da nur eine begrenzte Anzahl an Ausrüstungen vergeben wird. Die Termine werden von uns so vergeben, dass zu anderen Gruppen immer ein zeitlicher Versatz da ist. Klettervergnügen pur!

5) Warum sind die Programme mit Teamelementen teurer?

Weil die Personalkosten höher sind. Teamelemente müssen von Trainern angeleitet und gesichert werden.

6) Wie kommt man am besten ans Gelände?

Mit Bus und Bahn möglich. Siehe Anfahrtsbeschreibung im Anhang.

7) Wie steht es um Essen und Trinken?

Kleine Snacks und Getränke halten wir für Sie zu fairen Preisen bereit. Außerdem besteht die Möglichkeit nach Vorabsprache bei uns zu grillen oder ganz in der Nähe lecker zu essen. Siehe hierzu unsere TIPP's im Anhang.

8) Was machen die ganz Kleinen?

Direkt am Waldheim ist ein wunderschöner Spielplatz an dem sich die Kleinen austoben können.

9) Und wenn Opa nicht auf 18m hoch will?

Dann kann er ans Wildgehege welches direkt angrenzt oder vom Schlossfelsen den Blick über Albstadt genießen.

10) Welche weitere Möglichkeiten haben wir in Albstadt?

Hier haben Sie die Qual der Wahl: Ob Erlebnisbad Bad Kap oder Albaquarium oder Downhill im Bike Park oder..... Am Besten schauen Sie zu uns auf die Homepage, hier haben wir unsere Partner verlinkt.

Allgemein gilt im KLETTERPARK WALDHEIM:

- Zuschauer haben freien Eintritt.
- Der **KLETTERPARK** ist bei jedem Wetter, außer bei Sturm oder Gewitter geöffnet.
- *Jugendliche (12 – 17 Jahre) ohne Begleitung benötigen eine Einverständniserklärung eines Erziehungsberechtigten. Diese finden Sie auf unserer Webseite unter Downloads.
- **Kinder klettern in Begleitung eines Erwachsenen (max. 2 Kinder pro Erwachsenen).

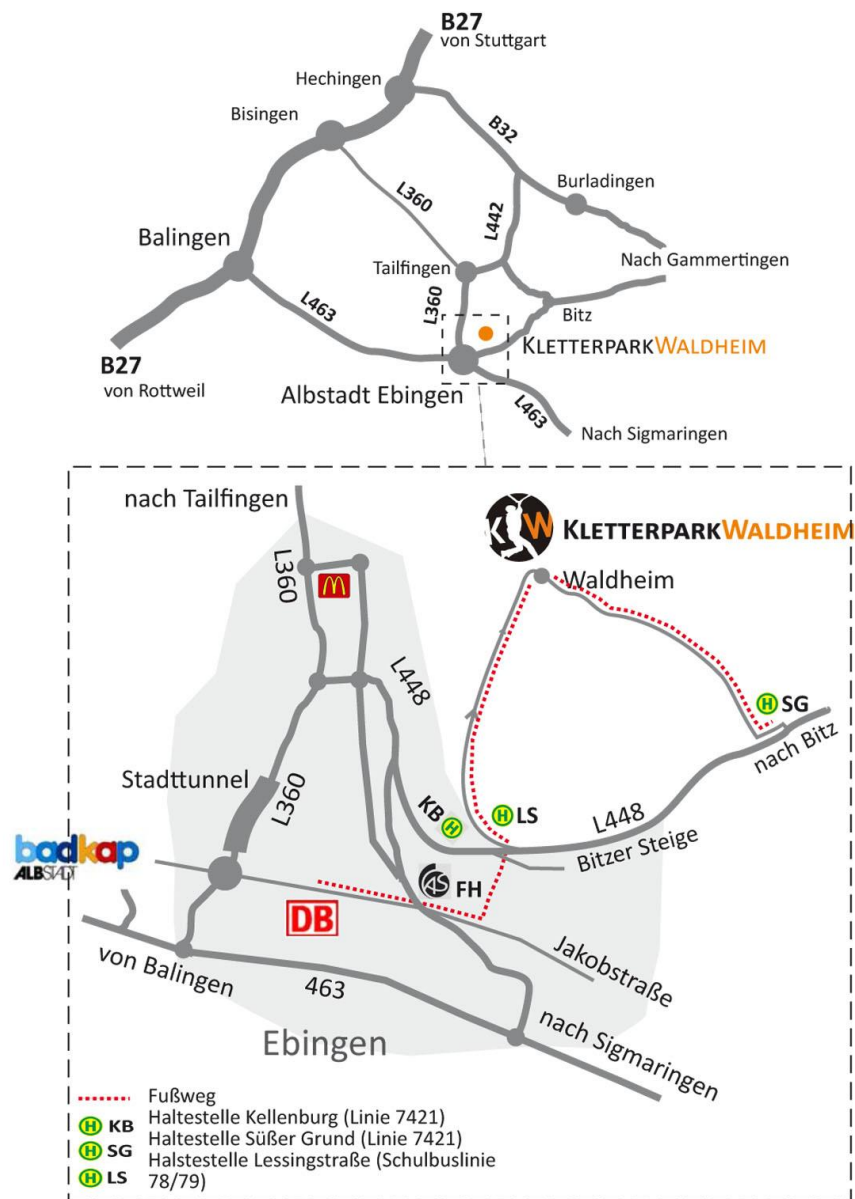
Erwachsene: ab 18 Jahren

Jugendliche: ab 12 Jahren

Kinder: ab 8 Jahren

Bei uns können Sie zu fairen Familienpreisen alkoholfreie Getränke und Snacks erwerben!

Anfahrt:



Bus / Auto:

Navigationsadresse: Albstadt-Ebingen, Am Waldheim
In Ebingen Beschilderung Bitz folgen, ab Bitzer Steige
Beschilderung Waldheim folgen (s. Karte). Parkplätze vorhanden.

ÖPNV / Fußweg:

Ab HBF Ebingen Richtung FH, an Eisenbahnbrücke entlang in Jakobstraße gehen, nach ca. 150m links bergauf dem Fußweg folgen, ab Bitzer Steige (s. Karte) Fahrweg und Beschilderung Waldheim folgen.

ca. 150 Höhenmeter (!) / 2km / 30 - 40 min

Alternativ Bus (s. Karte), ab Süßer Grund (SG) 5min Gehzeit.

Buchen Sie unsere Verpflegungsbausteine (NUR NACH ABSPRACHE):

Auf unserer Waldterrasse lässt es sich inmitten unseres schönen Waldes ausruhen und gemütlich vespere.

Weißwurstfrühstück mit Getränk:

Frische Weißwürste mit Brezel und Erfrischungsgetränk

6,00 Euro je Person



Kaffeepause:

Hausgemachter Blechkuchen und Kaffee oder Tee.

5,00 Euro je Person



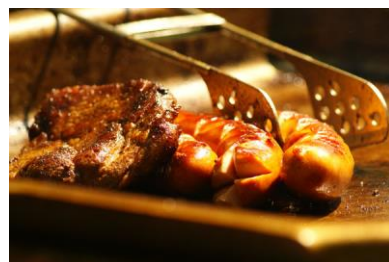
BOB Grill (Bring own Barbeque):

Bereitstellung Grill (Gas, Grillzange) mit Grillmeister 2h

Pauschal: 60,00 Euro

Bereitstellung nur Grill (Gas, Grillzange)

Pauschal: 30,00 Euro



VerpflegungstIPP Hotel Süßer Grund:

Der Hotel Gasthof "Zum Süßen Grund" befindet sich ganz in der Nähe des Kletterparks, im Zentrum des neuen Premiumwanderwegs Schlossfelsenpfad.

Verbinden Sie Klettern und Wandern mit einem Besuch in unserem gemütlichen Restaurant oder auf der sonnigen Terrasse und genießen Sie regionale Gerichte, herzhaftes Vesper oder einen Eisbecher. Kinder können sich auf dem großen Spielplatz am Haus austoben. Wer von all den Erlebnissen müde geworden ist, kann sich in einem unserer Hotelzimmer wieder erholen. Das Team vom Süßen Grund freut sich auf Sie!



Hotel Gasthof Zum Süßen Grund
Bitzer Berg 1
72458 Albstadt
Tel: 07431/13660
www.hotel-suessergrund.de

VerpflegungstIPP: Biergarten Waldheim:

Haxn, Hendl und frischgezapftes Bier? Dann sind sie hier an der rechten Stelle!

Bitte vorab reservieren (je nach Wetterlage geöffnet): +49 170 587 2109

